

建設重機・クレーン等修理保険のご案内
(動産総合保険・機械保険)

2020年7月

引受保険会社 あいおいニッセイ同和損害保険株式会社

<ご挨拶>

拝啓 平素は格別のお引き立てをいただき、厚く御礼申し上げます。

さて、建設業に従事しておられる皆様方におかれましては、日々大型の重機を稼働させ、事業を遂行しておられる事と思います。また、事業の遂行に伴うリスクも使用機械が大型であるため、一度大きな事故、修理が発生しますと、事故対応、その費用の捻出に苦慮されていると思います。

今回はそのようなリスクを引き受け、大型重機を使用される業者さま向けに設計した保険商品をご案内いたします。

皆様の大きな悩みである「大型重機等の機械の修理費用」を補償できる保険商品となっておりますので、是非ともご検討の程お願い致します。

敬具

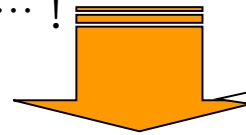
建設重機・クレーン等修理保険（動産総合保険・機械保険）

業者様が使用・所有している機械（ブルドーザ・油圧ショベル・クローラドリル等）が、**偶然な事故※により損害を発生した場合**に対して保険金を支払います。

※対象となる偶然な事故は後記（保険金のお支払対象となる事故）をご覧ください。

（業者様の悩み…）

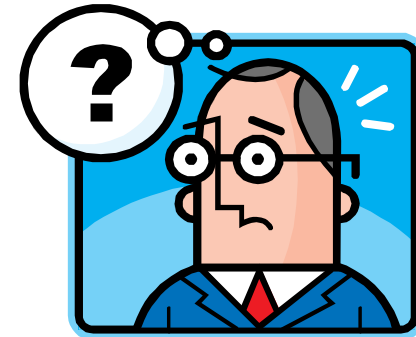
- 大型の機械はとにかく**修理費用**がかかる…
- 突発的な事故、修理は高額で修理工場への**支払**が大変…！
- 万が一が心配（全損）…！



そんな悩みを
一挙に解決！

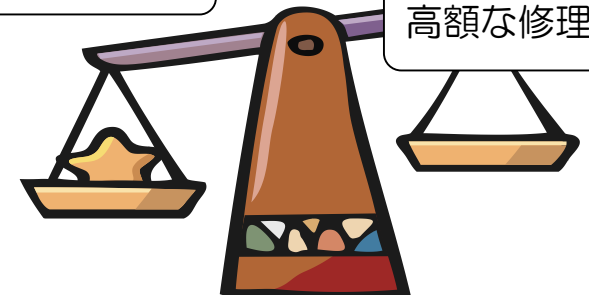
（修理費用の保険化のご提案！）

- 月々のお支払いを固定化（保険料）して安心経営！
- 修理費用を保険金で受け取れます！（高額修理も安心）
- 保険なので全損リスクにも対応！（会社資産の保全化）



安定経営

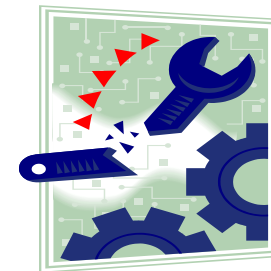
高額な修理費用



【保険の対象となる重機（保険の目的）】

- 動産総合保険・・・ナンバープレートのついていない重機(クローラクレーンなど)
- 機械保険……………ナンバープレートのついている重機
(ラフタークレーン、オールテレーンなど)

注) 事業場外も走行する機械の場合、事業場外での事故は補償対象外となります。



《保険の対象に含まれないもの》

動産総合保険	機械保険
<ul style="list-style-type: none"> • 材質が陶磁器、ガラス、コンクリート、れんが、ゴム、カーボン、木または合成樹脂であるもの • ワイヤー、ロープまたはノズル • 履帯、無限軌道、キャタピラ、タイヤ排土板（カッティングエッジおよびエンドピットを含む）、スカリファイヤ（シャンクおよびディッパーを含む）、バケット（ディッパーを含む）、ローラーその他作業時において常時地面等に接すべき部品 • フォーク、すき、刃、つめ、ブレードまたはライナ • ドロップハンマ、ディーゼルハンマ、スチームハンマ、エアハンマ、バイブロハンマ、パイルドライバ、ドリルのピット、ケーシングチューブベルト、レールまたはスクリーン • 電球、ブラウン管、真空管その他それらに類似の管球類 • 潤滑油、操作油、冷媒、触媒等 • 本体から取りはずしている間の部分品、付属品、付属機械装置等 <p style="text-align: right;">など</p>	<ul style="list-style-type: none"> • ベルト、ワイヤロープ、チェーン、ゴムタイヤ、ガラスまたは管球類 • 切削工具、研磨工具、治具、工具類、刃および金型、型ロールその他の型類 • 潤滑油、操作油、冷媒、触媒、熱媒、水処理材料その他の運転に供せられる資材。ただし、変圧器または開閉装置の絶縁油および水銀整流器内の水銀は、保険の対象に含みます。 • フィルタエレメント、電熱体、金網、竹、木部、ろ布、ろ布枠 <p style="text-align: right;">など</p>

【保険金のお支払対象となる事故】

- 不測かつ突発的な事故(偶然な事故)

* **電氣的、機械的事故**を補償しておりますので、多くの修理に対応出来ます！

注) 動産総合保険と機械保険では対象となる事故が異なりますのでご注意ください。(○：対象となる ×：対象とならない △：その他)

対象となる事故	動産総合保険	機械保険	対象となる事故	動産総合保険	機械保険
火災	○	×	風災	○	×
落雷	○	○	雪災	○	×
破裂・爆発			雹(ひょう)災	○	○
(火災によるもの)	○	×	水災	○(*2)	△(*1)
(化学反応によるもの)	○	×	盗難	○	×
(前記以外のもの)	○	○	破損(外来のもの)	○	○
騒擾(じょう)・労働争議	○	×	電氣的事故(*3)	○(*2)	○
水濡れ	○	○	機械的事故(*4)	○(*2)	○
物体の落下・衝突	○	○	地震、噴火、津波	×	×

*1 水災の補償をご希望の場合は、ご照会ください。

*2 このご案内では動産総合保険は電氣的事故、機械的事故を補償するプランとなっております。

*3 **電氣的事故**とは…電気機器装置等に生じるショート・スパーク・過電流等による事故をいいます。

*4 **機械的事故**とは…シリンダー内部に出来た傷が原因で生じた事故や、動力を規定以上に使用した事故等をいいます。

【保険金のお支払い対象とならない主な事故】

- 自然消耗や摩擦・劣化・さびによる損害
- 地震、噴火、津波による損害 など

[取扱代理店/株式会社エスアイシーについて]

当代理店は、国内国外問わず広く基礎工事業に関わっておりました。独立後は損害保険代理店を開業し、これまで培ったノウハウを活かし重機や工場の機械保険専門の代理店を運営しています。
その保険商品及び業界の特殊性から、日本全国に契約者を保有しており、当該商品では日本有数の契約件数を取扱っております。

このご案内は「動産総合保険」、「機械保険」の概要を説明したものです。ご契約にあたっては必ず各保険商品パンフレットおよび「重要事項のご説明 契約概要のご説明・注意喚起情報のご説明」をあわせてご覧ください。また、詳しくは普通保険約款・約款集をご用意していますので、代理店・扱者または引受保険会社までご請求ください。ご不明な点につきましては、代理店・扱者または引受保険会社にお問合わせください。

[お問合わせ先]

[引受保険会社]

あいおいニッセイ同和損害保険株式会社
東京西支店 立川支社
住所：東京都立川市錦町 1-9-19
電話：042-524-1855

[取扱代理店]

株式会社エスアイシー

住所：東京都八王子市宮下町 749-4
電話：042-692-1380

[取扱者]

株式会社アイオイ保険センター

住所：東広島市西条中央 4-1-24
電話：082-422-3235
e-mail：hokennsennta-higasihirosima@nifty.com

「建設重機・クレーン等修理保険」は、「株式会社エスアイシー」を幹事代理店とし、「株式会社エスアイシー」と上記「取扱者」と共同で募集を行います。

(2020年4月承認) B20-100156